

ИНФОРМАЦИОННАЯ ИНФРАСТРУКТУРА. ОСНОВНЫЕ ЛИНИИ СВЯЗИ.

Подготовил: **Семёнов Сергей Михайлович**.
Учитель географии и обществознания МОУ
СОШ с. Толсты.
Член Челябинского регионального отделения
Русского географического общества



СЕГОДНЯ ВЫ УЗНАЕТЕ



1. Что такое информационная инфраструктура?
2. Структура информационной инфраструктуры
3. Современные особенности информационной инфраструктуры России
4. Что такое связь?
5. Почтовая связь
6. Электрическая связь



Термины: информационная инфраструктура, СВЯЗЬ



ИНФОРМАЦИОННАЯ ИНФРАСТРУКТУРА

Что такое информационная инфраструктура?

Информационная инфраструктура – это система подсистем и структур организационного типа, призванных обеспечивать функционирование и развитие информационного пространства страны и средств информационного взаимодействия.



По большому счету информационная инфраструктура представляет собой совокупность подсистем и систем связи, информационных центров, центров управления, банков знаний и данных, аппаратно-программных технологий и средств обеспечения сбора, хранения, обработки и передачи информации, Ее успешное функционирование обеспечивает потребителям доступ к информационным ресурсам.

ИНФОРМАЦИОННАЯ ИНФРАСТРУКТУРА

Структура информационной инфраструктуры

Информационная инфраструктура

**Сети связи и средства доступа
к сетям связи**

Информационные системы

**Индустрия создания и развития
средств информатизации и
связи**

Итак, информационная инфраструктура призвана обеспечивать возможности по сбору, передаче, хранению, автоматизированной обработке и распространению информации в обществе. Ее техническая основа состоит из совокупности соответствующих средств, обеспечивающих создание, хранение и обработку информации, объединенных в коммуникационные и компьютерные сети.

ИНФОРМАЦИОННАЯ ИНФРАСТРУКТУРА

Структура информационной инфраструктуры



Таким образом, в состав информационной инфраструктуры включаются индустрия сферы создания и развития средств связи и информатизации, сами информационные системы, а также сети связи и средства доступа к ним. Каждая из составных частей информационной инфраструктуры имеет свою информационную составляющую, определяющую функционирование экономических агентов и вносящую некий порядок во все инфраструктурные составляющие.

ИНФОРМАЦИОННАЯ ИНФРАСТРУКТУРА

Современные особенности информационной инфраструктуры России



В настоящее время российские исследователи, говоря об информационной инфраструктуре, в качестве ее примера приводят следующие составляющие:

1. сетевые средства массовой информации;
2. интернет;
3. реклама и PR;
4. дистанционное образование;
5. связь и пр.

ИНФОРМАЦИОННАЯ ИНФРАСТРУКТУРА

Современные особенности информационной инфраструктуры России

Сетевые средства массовой информации



Сетевые средства массовой информации (СМИ) служат относительно новой формой взаимодействия, направленной на удовлетворение нужд различных потребителей и производителей информационных ресурсов, продуктов и услуг. Для миллионов людей они становятся одним из наиболее важных источников получения информации.

ИНФОРМАЦИОННАЯ ИНФРАСТРУКТУРА

Современные особенности информационной инфраструктуры России

Интернет

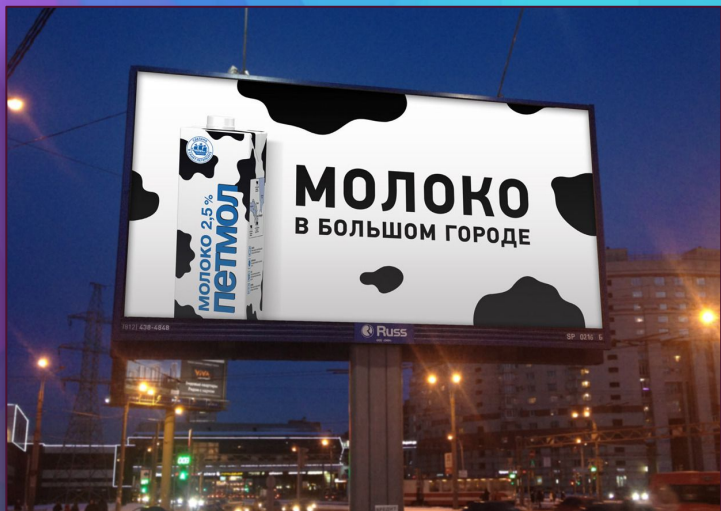


Интернет-пространство и возможности, которые оно предоставляют играют поистине огромную роль во всех сферах жизни человеческого общества. Именно интернет служит площадкой для глобального обмена информацией, создания и распространения информационных ресурсов.

ИНФОРМАЦИОННАЯ ИНФРАСТРУКТУРА

Современные особенности информационной инфраструктуры России

Реклама и PR

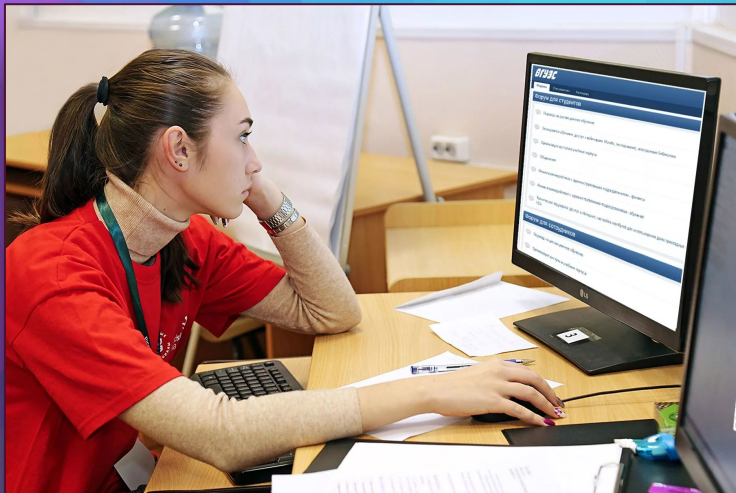


Реклама и PR активно используются в различных сферах жизнедеятельности, включая бизнес и политическую среду. С их помощью не только обеспечивается донесение необходимой информации до представителей целевой аудитории, но и производится их склонение к тому или иному мнению (модели поведения).

ИНФОРМАЦИОННАЯ ИНФРАСТРУКТУРА

Современные особенности информационной инфраструктуры России

Дистанционное образование



Дистанционное образование служит одной из форм передачи информации, знаний и опыта. В основе его реализации лежит мобилизация информационных ресурсов и социальное взаимодействие членов общественного коллектива. В ближайшие годы онлайн-образование будет набирать все большую популярность.

ИНФОРМАЦИОННАЯ ИНФРАСТРУКТУРА

Современные особенности информационной инфраструктуры России

Связь



Одним из определяющих факторов социально-экономического развития РФ на современном этапе ее развития выступает инфраструктура связи, доступность и качество предоставляемых услуг связи.

ОСНОВНЫЕ ЛИНИИ СВЯЗИ

Что такое связь?

Виды связи

Почтовая

- Письма
- Посылки

Электрическая

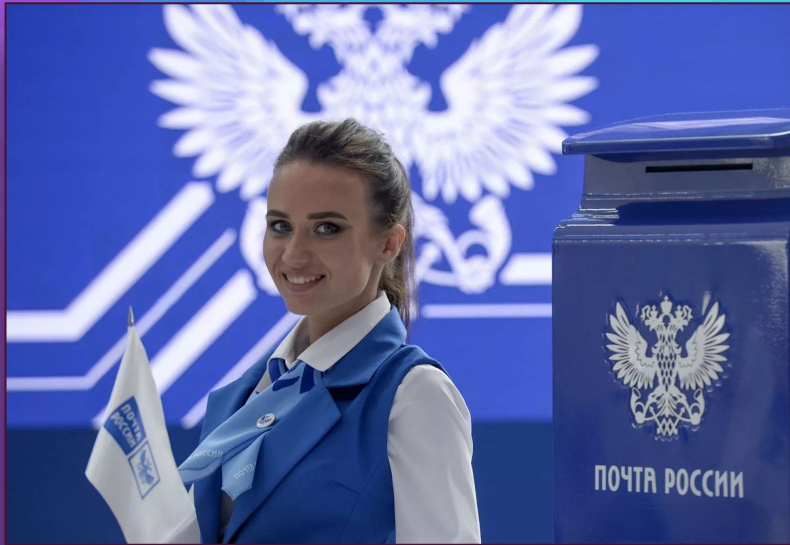
- Телефонная связь
- Видеотелефонная связь
- Телеграфная связь
- Космическая связь
- Радиовещание
- Телевизионное вещание
- Электронная почта

Связь — отрасль экономики, которая обеспечивает передачу и приём информации.



ОСНОВНЫЕ ЛИНИИ СВЯЗИ

Почтовая связь



Почтовая связь в Российской Федерации по уровню развития не уступает странам Европы. На каждые 10 тысяч населения приходится примерно 3 предприятия почтовой связи. Но с появлением более современных видов связи количество почтовых отправлений с каждым годом снижается.



ОСНОВНЫЕ ЛИНИИ СВЯЗИ

Электрическая связь

Электрическая связь развивается быстрыми темпами. Обеспеченность стационарными телефонами постепенно уменьшается, а по числу абонентов мобильной связи наша страна не уступает большинству государств мира. Особенно слабо телефонизирована сельская местность.

Практически всё население Российской Федерации охвачено ради- и телевидением.

ОСНОВНЫЕ ЛИНИИ СВЯЗИ

Главная волоконно-оптическая линия России проходит через всю территорию страны. Здесь по оптическим кабелям информация передаётся с помощью сигналов лазеров. Российская волоконно-оптическая линия является частью глобального кольца, которое объединяет Европу, Азию, Америку и Австралию.

Количество пользователей сети Интернет в России приближается к **90 млн.**

Подходит к концу формирование отечественной глобальной навигационной системы ГЛОНАСС. В её состав входят 3 основных компонента. 24 искусственных спутника Земли передают сигналы на наземные станции управления и контроля, а также на специальные навигационные устройства пользователей. ГЛОНАСС станет системой, которая с высокой точностью поможет определять географические координаты различных объектов, а также направления и скорость их движения.



ВОПРОСЫ ПО ПРОЙДЕННОЙ ТЕМЕ

1. Что такое информационная инфраструктура?
2. что входит в структуру информационной инфраструктуры?
3. Расскажите о современных особенностях информационной инфраструктуры России
4. Что такое связь? Основные виды связи



ДОМАШНЕЕ ЗАДАНИЕ

1. Читать записи в тетради
2. Отвечать на вопросы (устно)
3. Учить термины

