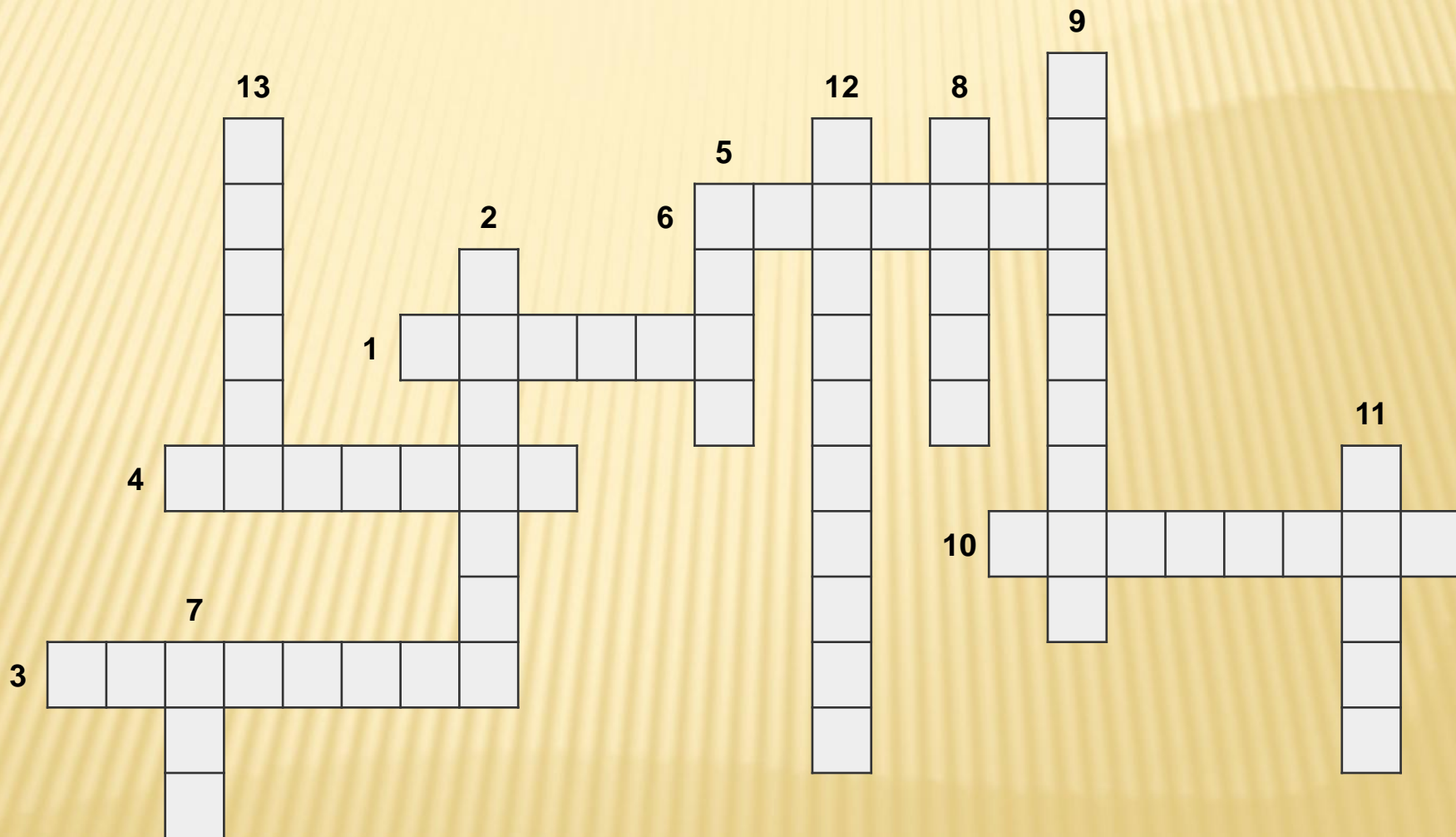




# РАЗГАДАЙ КРОССВОРД И ПОЛУЧИ «5» «ФОРМЫ РЕЛЬЕФА РОССИИ»

ШЕВЕЛА Н.А. УЧИТЕЛЬ ГЕОГРАФИИ МАОУ СОШ №21

# КРОССВОРД





# ПО ГОРИЗОНТАЛИ:

---

1. Подвижное скопление сыпучего песка, навеянное ветром и слабо закреплённое растительностью.



# ПО ГОРИЗОНТАЛИ:

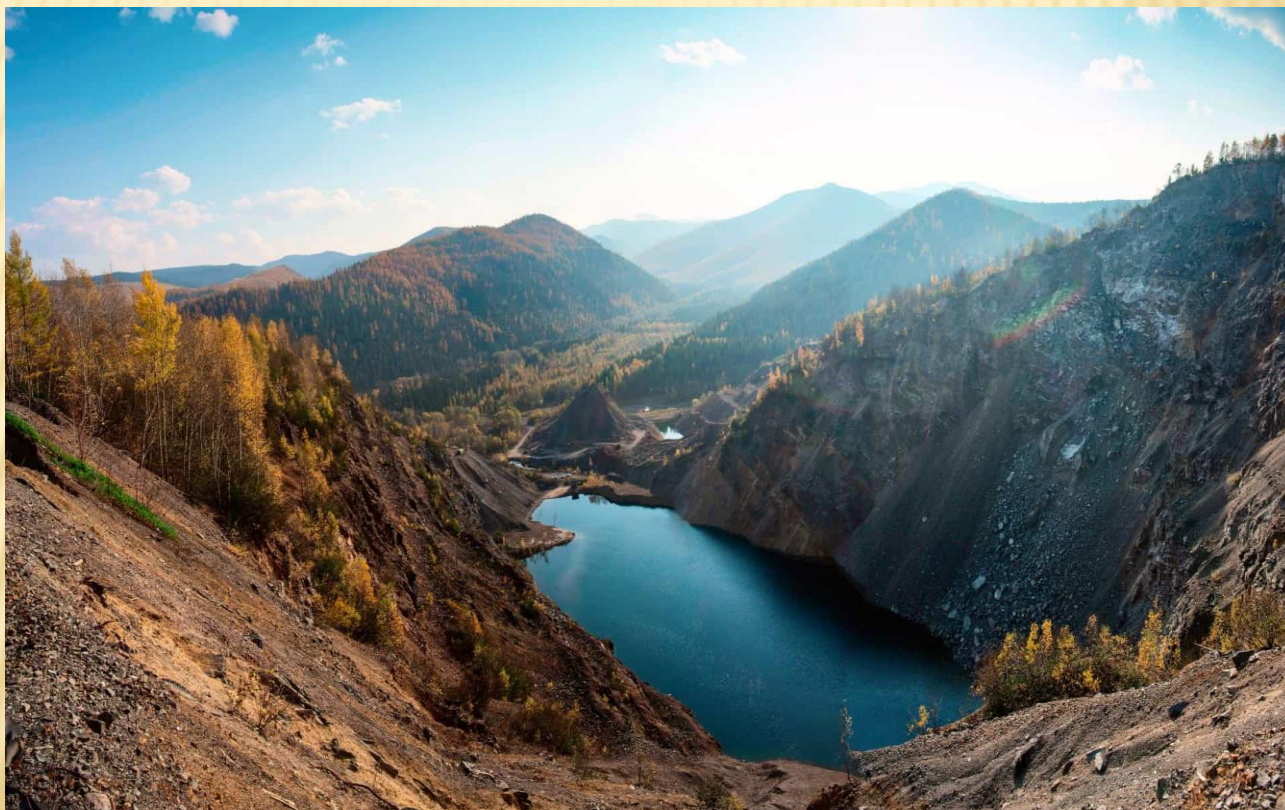
3. Долина в ледниковой или древнеледниковой области с корытообразным поперечным профилем, широким дном и крутыми вогнутыми бортами, которые связаны с выпахивающей деятельностью ледников.





# ПО ГОРИЗОНТАЛИ:

4. Форма рельефа, по которой проходит граница между Китаем и Россией .





# ПО ГОРИЗОНТАЛИ:

6. Холм эллиптической формы, сложенный мореной, ориентированный по движению ледника.



# ПО ГОРИЗОНТАЛИ:

10. На территории какой республики можно встретить формы рельефа, сложенные рыхлыми сыпучими песками.





# ПО ВЕРТИКАЛИ:

2. На территории какой республики преобладают формы рельефа, называемые: Бараньи лбы.





# ПО ВЕРТИКАЛИ:

---

5. Песчаный холм, образовавшийся под воздействием ветра. Ими богаты берега Балтийского моря.





# ПО ВЕРТИКАЛИ:

7. Вытянутые, узкие грунтовые валы высотой до нескольких десятков метров, шириной от 100-200 м до 1-2 км и длиной до нескольких десятков, редко сотен километров.





# ПО ВЕРТИКАЛИ:

8. На территории какой республики можно встретить формы рельефа, образовавшиеся в результате избирательного вымывания.



# ПО ВЕРТИКАЛИ:

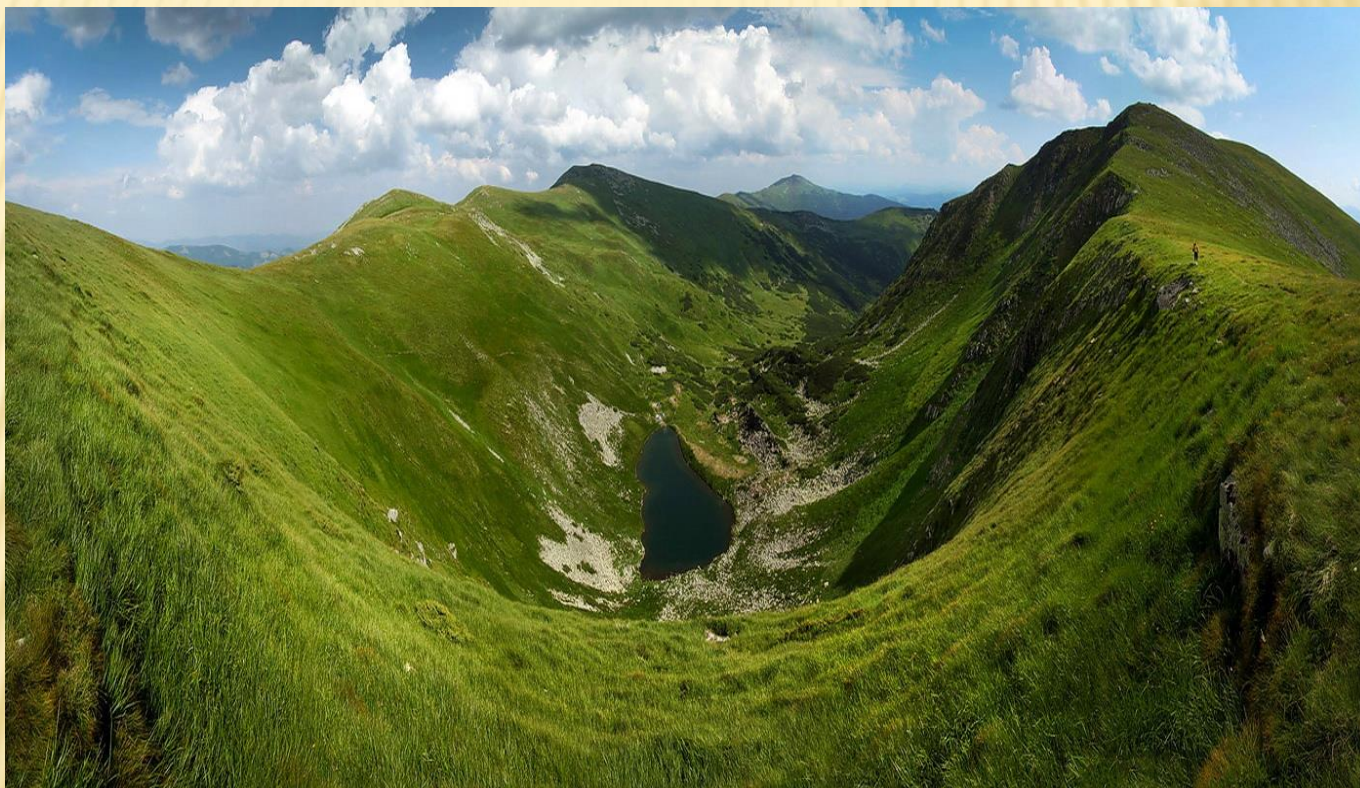
9. Пологая волнистая равнина, расположенная перед внешним краем конечных морен.





# ПО ВЕРТИКАЛИ:

11. Чашеобразное углубление в привершинной части склонов гор.





# ПО ВЕРТИКАЛИ:

12. Выпуклые формы рельефа с ледовым ядром внутри в Якутии.





# ПО ВЕРТИКАЛИ:

13. Отложения, накопленные ледниками при их движении. Содержат гальки и валуны.





**БЛАГОДАРЮ ЗА РАБОТУ!**

